

# Murivová spojka

## Technické údaje:

### Materiál

- a) pozink - ST 02Z
- b) nerezová oceľ - A430 hrúbka 0,7 a 0,8 mm

### Obchodný názov

murivová spojka

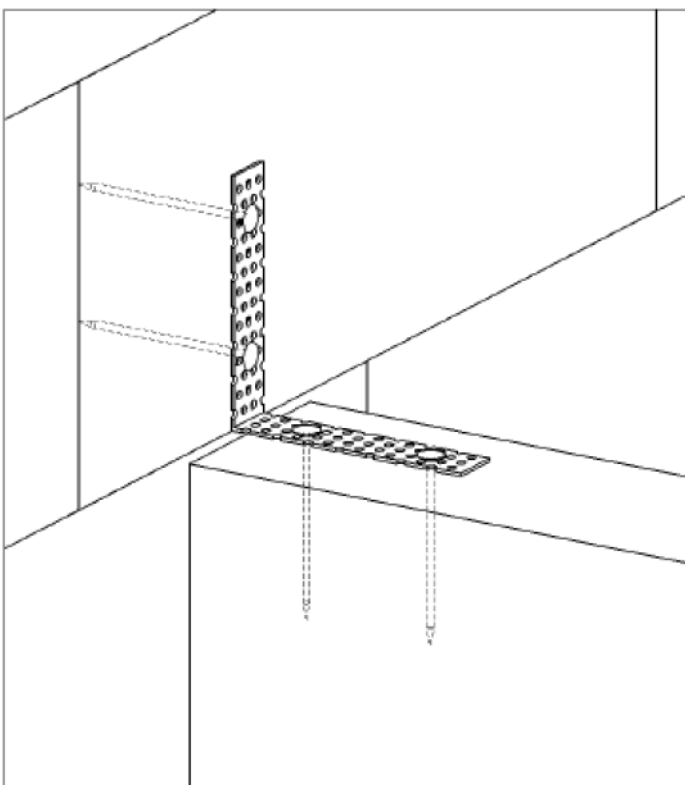
### Použitie

Prikotvenie priečky k nosnému alebo obvodovému murivu.

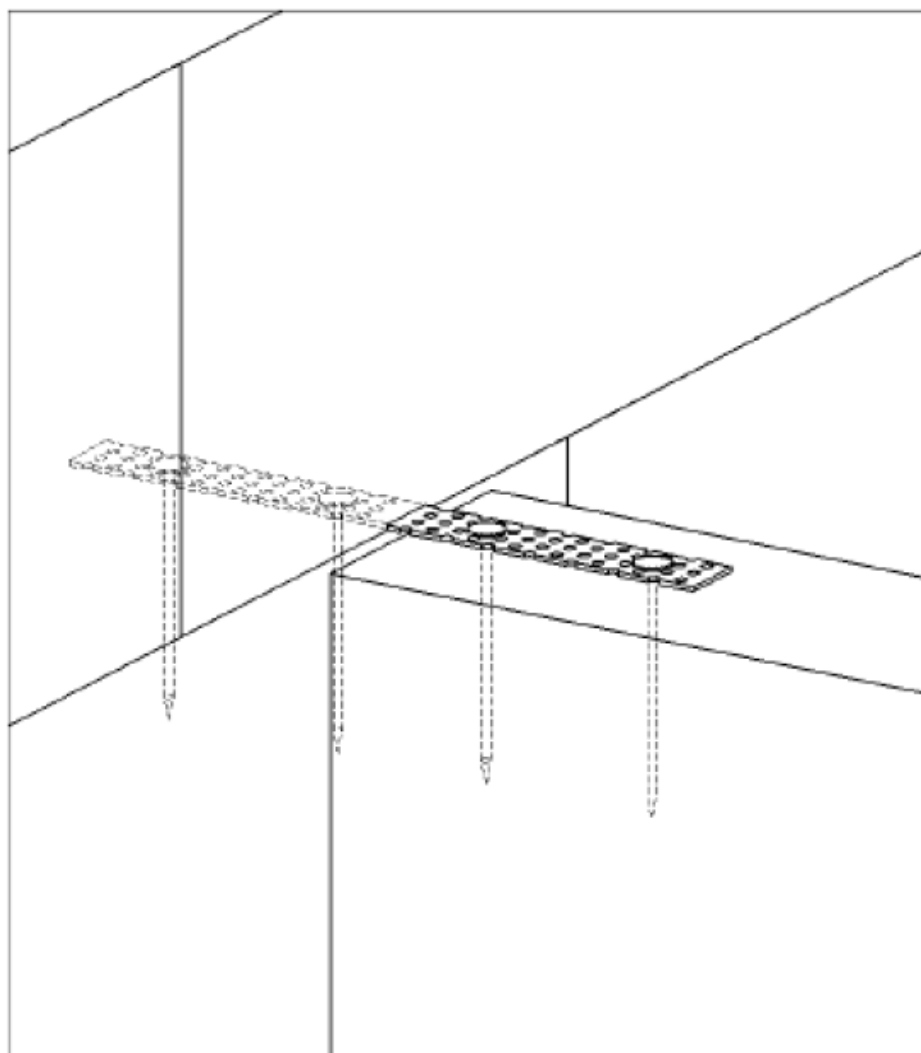
## Základné údaje

| murivová spojka |            |                    |
|-----------------|------------|--------------------|
| dĺžka (mm)      | šírka (mm) | balenie (ks/balík) |
| 300             | 30         | 50                 |

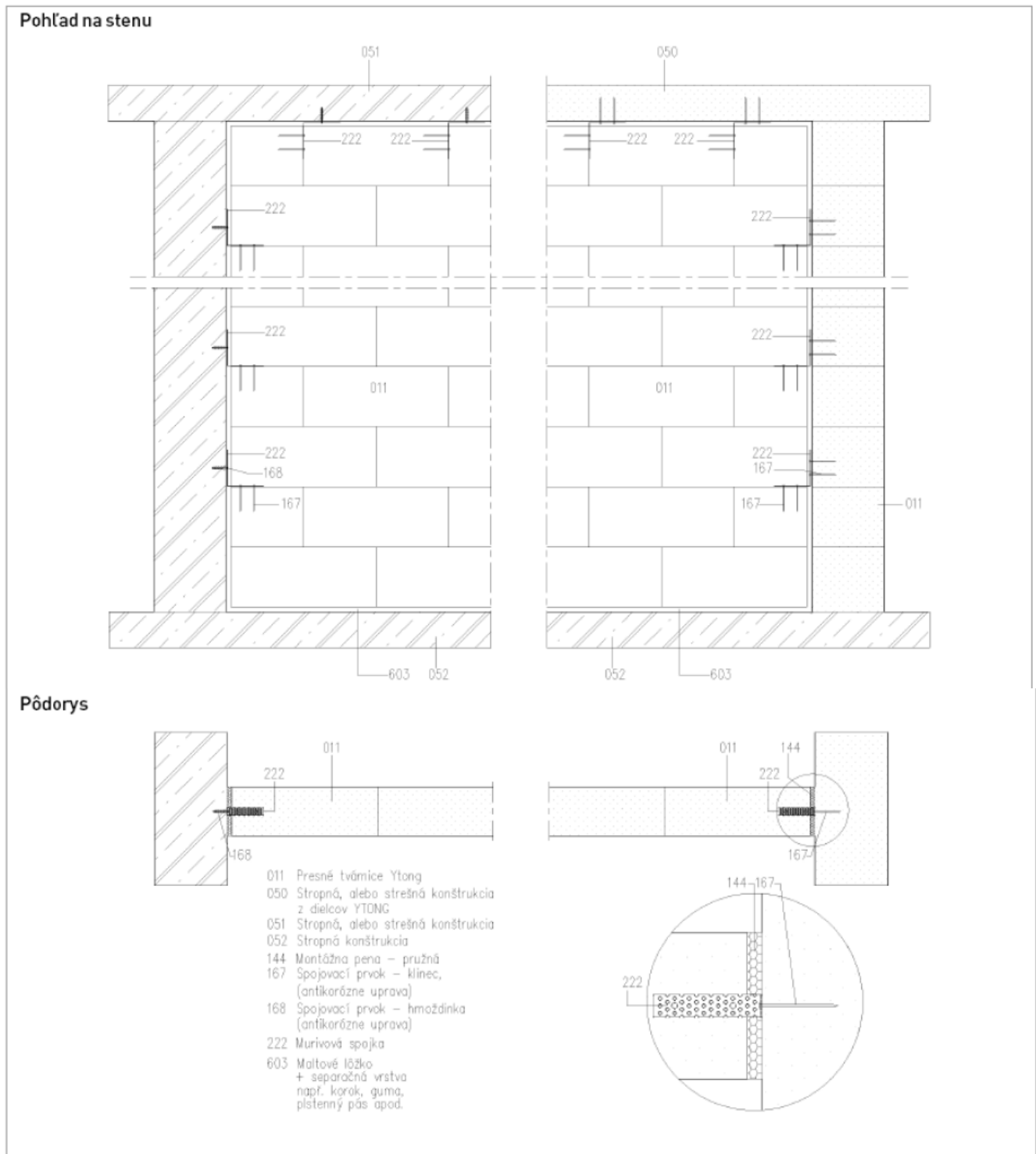
## Statické údaje



## Murivová spojka aplikovaná pri výstavbe nosnej konštrukcie



## Spôsob použitia:



Murivová spojka sa ukladá do tenko vrstvovej malty do vodorovnej bočnej škáry tvárnic. Spojku je možné ohnúť do tvaru L a použiť na prikotvenie priečky dodatočne k nosnej konštrukcii (kotvenie do pórobetónového muriva pomocou klincov s nehrdzavejúcou úpravou). V praxi sa používa prichytenie priečky spojku v každej druhej bočnej škáre.

### Kontakt:

MONTA-DIhá 101, 010 09 Žilina  
IČO: 45978484, IC DPH: SK2023163307  
Obchodné oddelenie  
tel.: +421 41 72 47957  
mobil: +421 910 788 103  
e-mail: [office@montazilina.sk](mailto:office@montazilina.sk)  
internet: [www.montazilina.sk](http://www.montazilina.sk)